



ФЕДЕРАЛЬНАЯ СЛУЖБА  
ГОСУДАРСТВЕННОЙ СТАТИСТИКИ

Территориальный орган  
Федеральной службы государственной статистики  
по Тверской области

# О финансовом состоянии организаций Тверской области



в январе-марте 2022 года



ФЕДЕРАЛЬНАЯ СЛУЖБА  
ГОСУДАРСТВЕННОЙ СТАТИСТИКИ

Территориальный орган  
Федеральной службы государственной  
статистики по Тверской области

# О ФИНАНСОВОМ СОСТОЯНИИ ОРГАНИЗАЦИЙ

Тверской области

в январе-марте 2022 года

- 01 САЛЬДИРОВАННЫЙ ФИНАНСОВЫЙ РЕЗУЛЬТАТ  
ОРГАНИЗАЦИЙ
- 02 ДОЛЯ ОРГАНИЗАЦИЙ, ПОЛУЧИВШИХ УБЫТОК
- 03 ПРОСРОЧЕННАЯ КРЕДИТОРСКАЯ И ДЕБИТОРСКАЯ  
ЗАДОЛЖЕННОСТЬ ОРГАНИЗАЦИЙ



# САЛЬДИРОВАННЫЙ ФИНАНСОВЫЙ РЕЗУЛЬТАТ

- ЯНВАРЬ-МАРТ 2022 г., В % К СООТВЕТСТВУЮЩЕМУ ПЕРИОДУ ПРЕДЫДУЩЕГО ГОДА\*

## 2022 ГОД

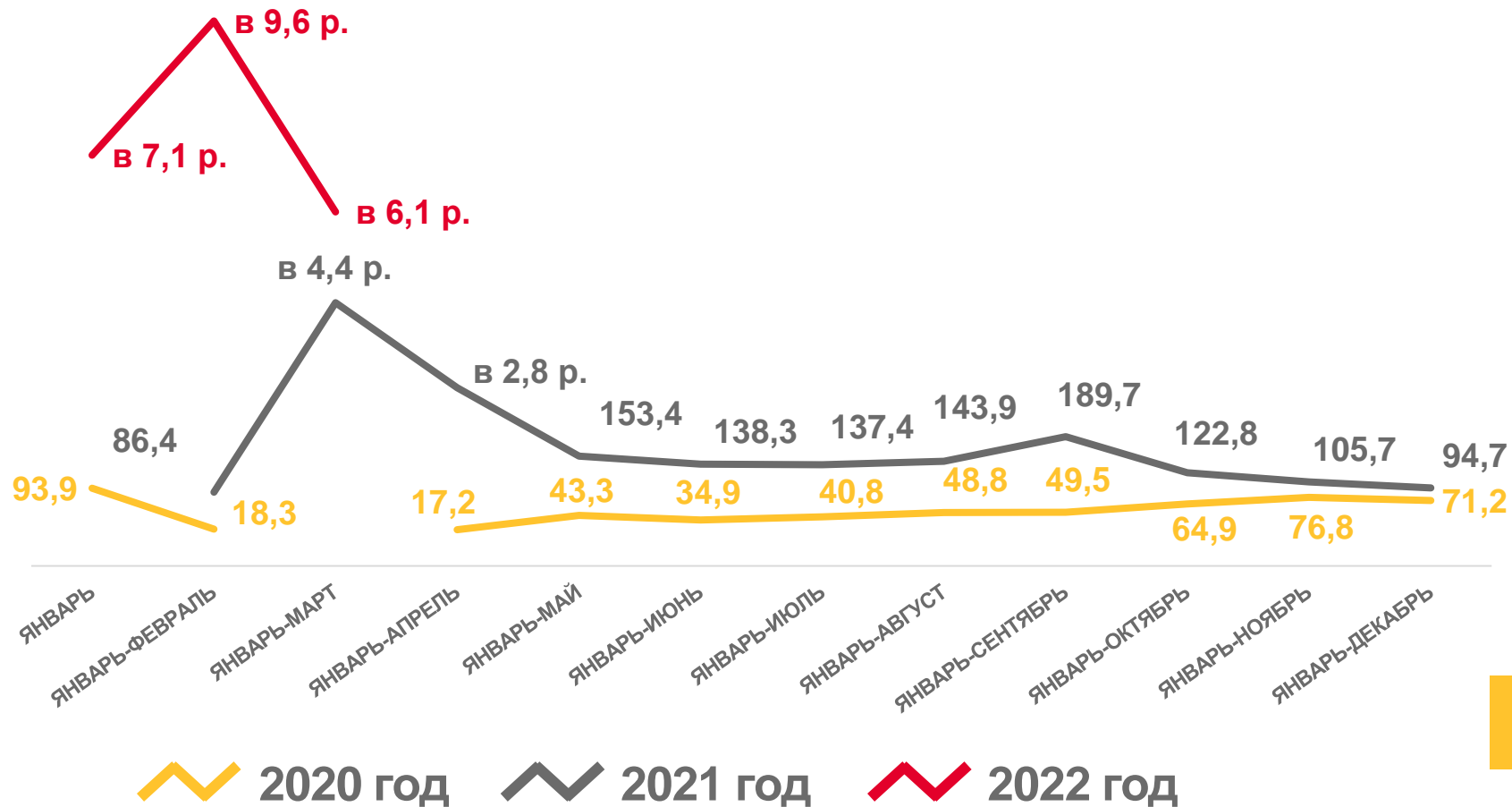
ЯНВАРЬ-МАРТ

# 12 343,3

МЛН РУБ.

## в 6,1 раза

В % К ЯНВАРЮ-МАРТУ 2021 ГОДА



\* ПО СОПОСТАВИМОМУ КРУГУ ОРГАНИЗАЦИЙ В СООТВЕТСТВИИ С МЕТОДОЛОГИЕЙ БУХГАЛТЕРСКОГО УЧЕТА; ОТСУТСТВИЕ ПОКАЗАТЕЛЯ ЗА ИСТЕКШИЙ ПЕРИОД ОЗНАЧАЕТ, ЧТО В ОДНОМ ИЛИ ОБОИХ ИЗ СОПОСТАВЛЯЕМЫХ ПЕРИОДОВ БЫЛ ПОЛУЧЕН ОТРИЦАТЕЛЬНЫЙ САЛЬДИРОВАННЫЙ ФИНАНСОВЫЙ РЕЗУЛЬТАТ



# САЛЬДИРОВАННЫЙ ФИНАНСОВЫЙ РЕЗУЛЬТАТ ОРГАНИЗАЦИЙ

ЯНВАРЬ-МАРТ 2022 г., МЛН РУБЛЕЙ



6 899,5

Обрабатывающие производства



5 792,3

Торговля оптовая и розничная;  
ремонт автотранспортных средств  
и мотоциклов



372,9

Деятельность профессиональная,  
научная и техническая



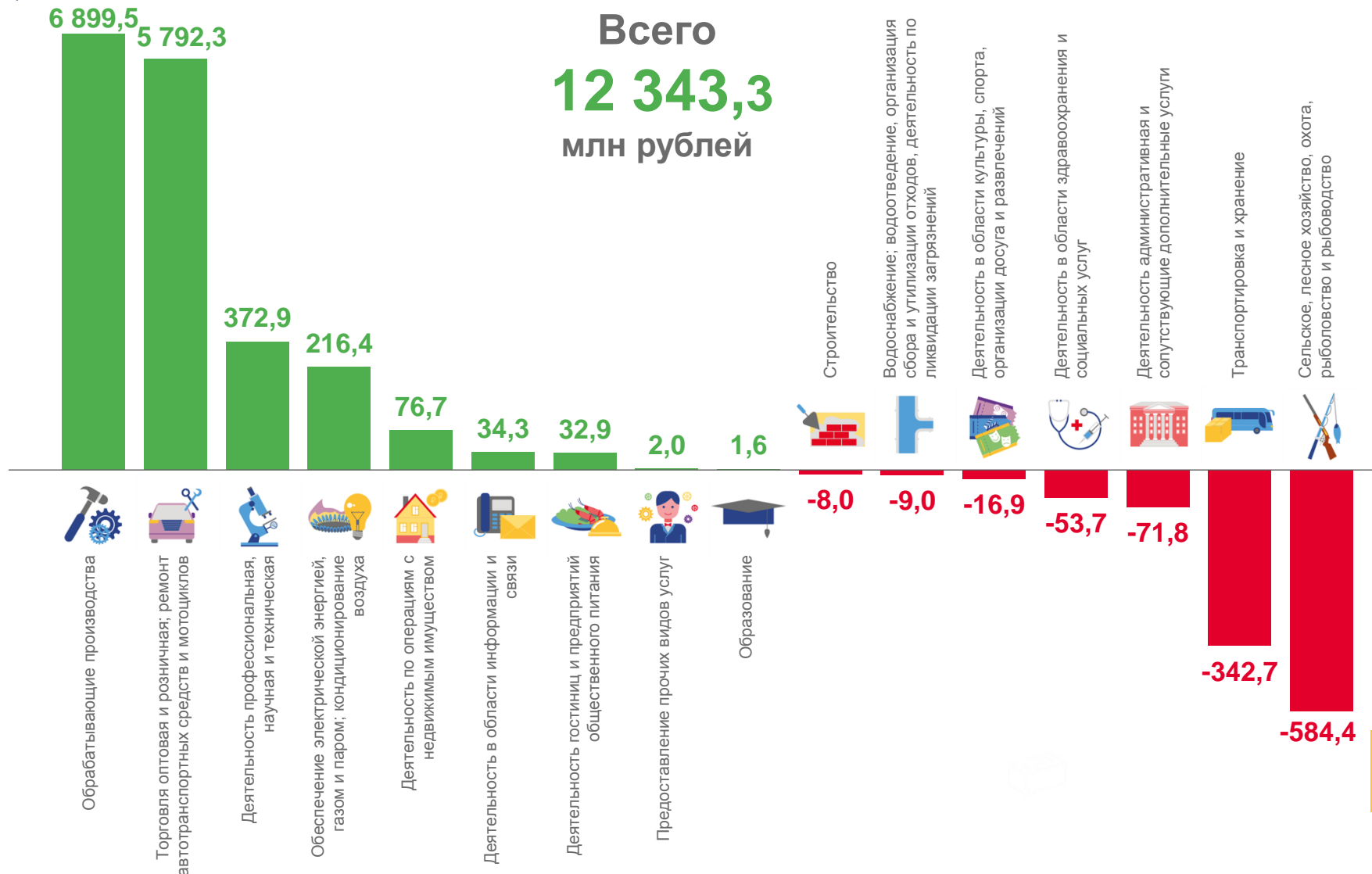
-342,7

Транспортировка и хранение



-584,4

Сельское, лесное хозяйство, охота,  
рыболовство и рыбоводство





# ДОЛЯ УБЫТОЧНЫХ ОРГАНИЗАЦИЙ

ЯНВАРЬ-МАРТ 2022 г., %

**42,0%** по области в целом



**75,0%**

Деятельность гостиниц и предприятий общественного питания



**75,0%**

Деятельность в области здравоохранения и социальных услуг



**69,2%**

Деятельность административная и сопутствующие дополнительные услуги



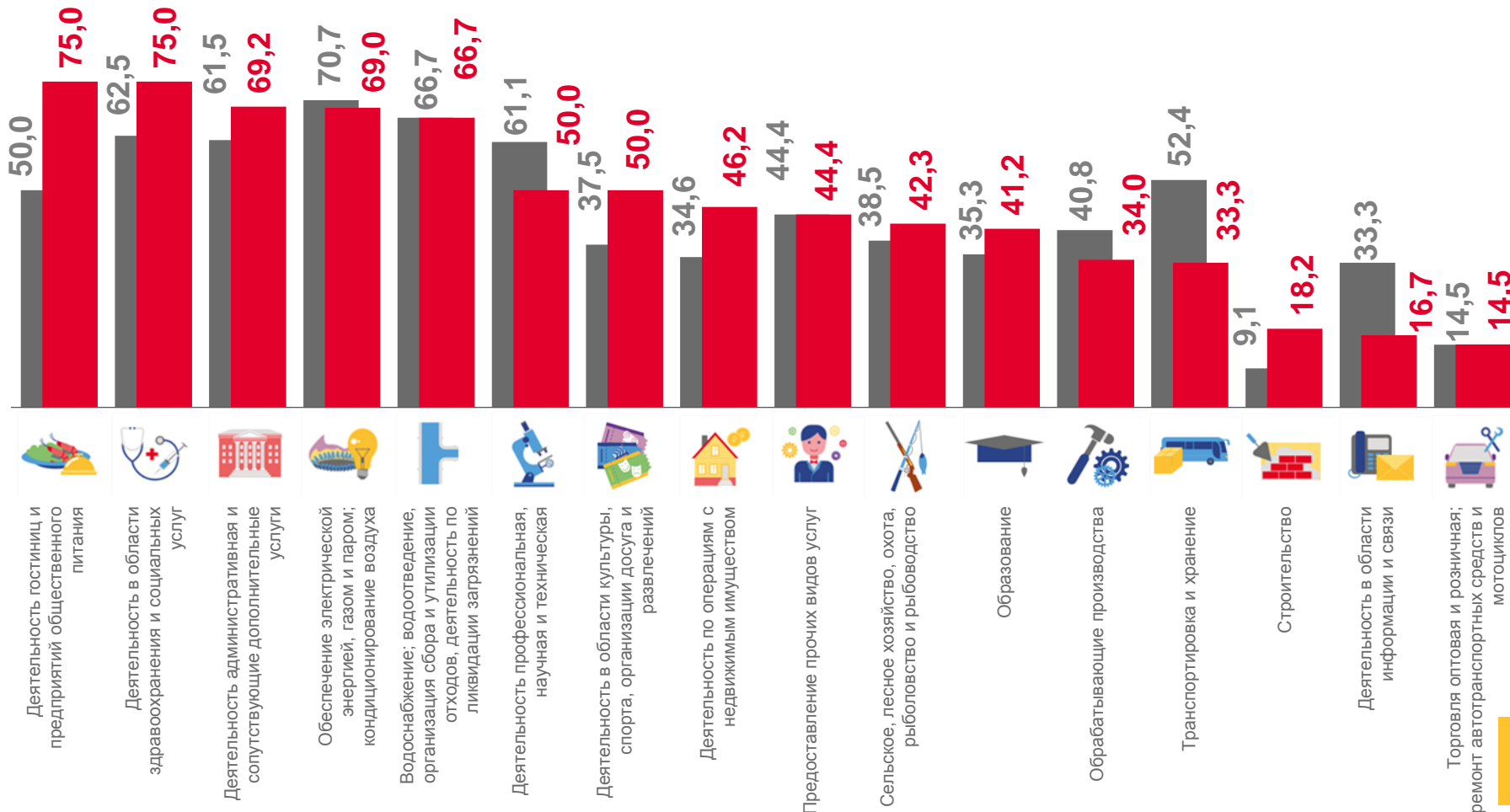
**16,7%**

Деятельность в области информации и связи



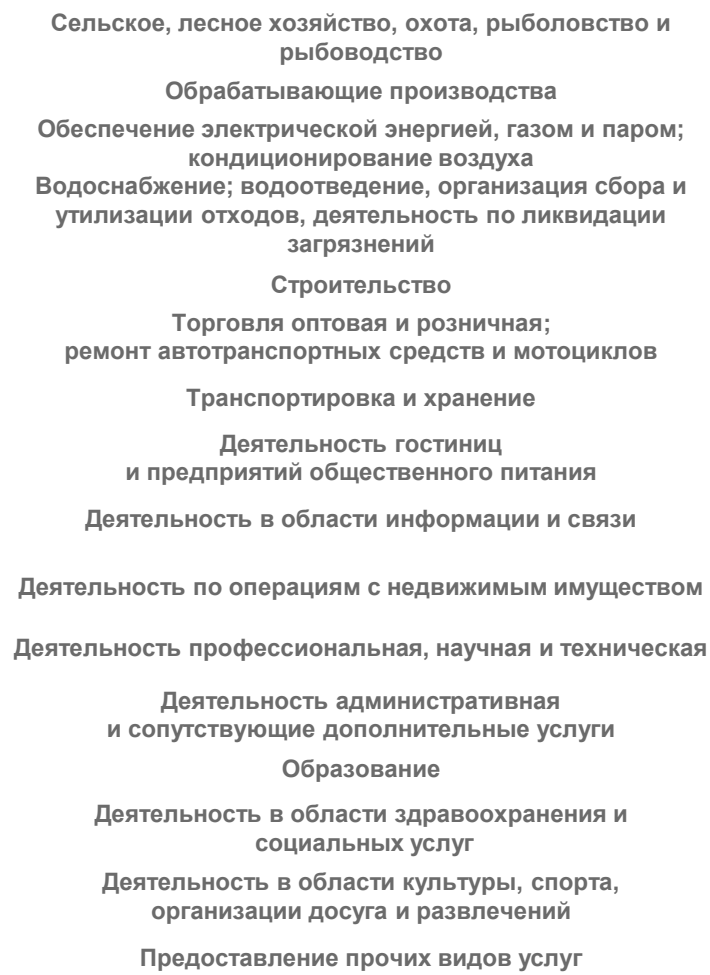
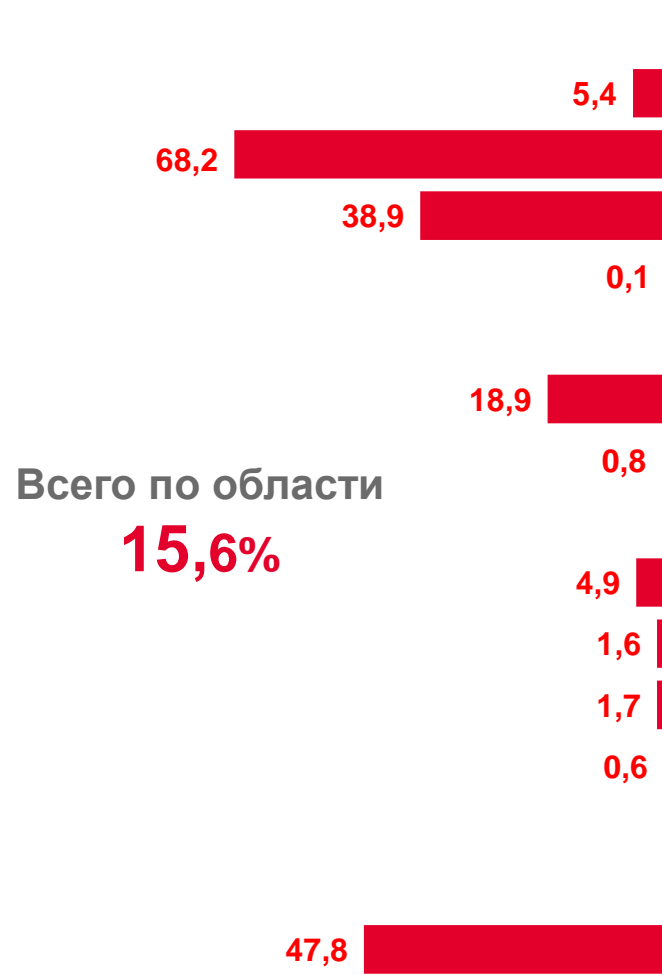
**14,5%**

Торговля оптовая и розничная; ремонт автотранспортных средств и мотоциклов



**ПРОСРОЧЕННАЯ КРЕДИТОРСКАЯ И ДЕБИТОРСКАЯ ЗАДОЛЖЕННОСТЬ**  
 ЯНВАРЬ-МАРТ 2022 г., В % К ОБЩЕЙ КРЕДИТОРСКОЙ/ДЕБИТОРСКОЙ ЗАДОЛЖЕННОСТИ

**КРЕДИТОРСКАЯ ЗАДОЛЖЕННОСТЬ**



**ДЕБИТОРСКАЯ ЗАДОЛЖЕННОСТЬ**

